

राजस्थान राज्य शैक्षिक अनुसंधान एवं प्रशिक्षण संस्थान, उदयपुर (राज.)  
Rajasthan State Education Research and Training Institute, Udaipur (Raj.)

प्रारम्भिक शिक्षा पूर्णता प्रमाण-पत्र परीक्षा 2017-18  
Elementary Education Completion Certificate Examination – 2017-18

नमूना प्रश्न –पत्र कक्षा – 8  
Sample Question Paper Class-8

विषय – विज्ञान  
Subject : Science

समय : 2½ घण्टे  
Time : 2½ hours

पूर्णांक : 80  
M.M.-80

परीक्षार्थियों के लिए सामान्य निर्देश :-

**General Instructions to the Examinees :**

- परीक्षार्थी सर्वप्रथम अपने प्रश्न पत्र पर नामांक अनिवार्यतः लिखें।  
Firstly, the candidates must write their Roll No. on the question paper.
- सभी प्रश्न हल करने अनिवार्य हैं।  
All the questions must be answered compulsory.
- प्रत्येक प्रश्न का उत्तर दी गई उत्तर पुस्तिका में ही लिखें।  
Write the answer to each question in the given answer booklet only.
- जिन प्रश्नों में आन्तरिक खण्ड हैं, उन सभी के उत्तर एक साथ ही लिखें।  
Questions which have internal parts should be answered consequently.
- प्रश्न संख्या 1 से 6 तक (बहुविकल्पीय प्रश्नों) के उत्तर तालिका बनाकर उत्तर पुस्तिका में लिखें।  
Write the answers of question No. 1 to 6 (Multiple choice) by making a table in your answer booklet.
- प्रश्न पत्र के हिन्दी व अंग्रेजी रूपांतर में किसी प्रकार की त्रुटि/अंतर/विरोधाभास होने पर हिन्दी भाषा के प्रश्न को ही सही मानें।  
If there is any error/difference/contradiction in Hindi and English versions of the question paper, the question of Hindi version should be treated valid.

निम्नलिखित वस्तुनिष्ठ प्रश्नों के उत्तर लिखिए –

**Answers the following objective questions -**

- अधातुएँ ऑक्सीजन से क्रिया करके बनाती हैं – 1  
(अ) अम्लीय ऑक्साइड (ब) क्षारीय ऑक्साइड  
(स) उदासीन ऑक्साइड (द) उपरोक्त में से कोई नहीं ( )

The Non-metals form by the reaction of oxygen –

- (a) Acidic oxide (b) Basic oxide  
(c) Neutral oxide (d) None of these

2. वे प्रजातियाँ जिनकी संख्या निरन्तर एक निर्धारित स्तर से कम होती जा रही हैं, उन्हें कहते हैं—1

- (अ) विलुप्त प्रजाति (ब) विशेष क्षेत्रीय प्रजाति  
(स) संकटापन्न प्रजाति (द) उपरोक्त में से कोई नहीं ( )

Those species that have been regularly decreasing from a fixed level are known as -

- (a) Extinct species (b) Special regional species  
(c) Endangered species (d) None of these

3. घर में रखे आलू पर कलिकाएँ निकल आती हैं। इस प्रकार का जनन कहलाता है – 1

- (अ) लैंगिक जनन (ब) कायिक जनन  
(स) अलैंगिक जनन (द) अनिषेक जनन ( )

Stored potatoes develop buds on them. Such type of Reproduction is called -

- (a) Sexual Reproduction (b) Vegetative Reproduction  
(c) Asexual Reproduction (d) Parthenogenesis

4. विद्युत द्वारा किसी पदार्थ पर किसी वांछित धातु की परत चढ़ाने की प्रक्रिया को कहते हैं— 1

- (अ) विद्युत प्रवाह (ब) विद्युत तापन  
(स) विद्युत चापन (द) विद्युत लेपन ( )

The process of plating of a required metal on a substance by electric is called -

- (a) Electric flow (b) Electric heat  
(c) Electric claspng (d) Electroplating

5. वस्तुओं में कार्य करने की क्षमता को कहते हैं – 1

- (अ) बल (ब) दाब  
(स) ऊष्मा (द) ऊर्जा ( )

The working capacity in things is called -

- (a) Force (b) Pressure  
(c) Heat (d) Energy

6. पृथ्वी दिवस मनाया जाता है – 1
- (अ) 22 अप्रैल को (ब) 5 जून को
- (स) 11 जुलाई को (द) 1 मई को ( )

The Earth's Day is celebrated on -

- (a) 22 April (b) 5 June
- (c) 11 July (d) 1 May

निम्नलिखित प्रश्नों के उत्तर लगभग 10–15 शब्दों में लिखिए –

**Answers the following questions in 10-15 words each :**

7. रबी और खरीफ की फसलों के दो – दो उदाहरण लिखिए। 2
- Write the two examples of Rabi and Kharif crops.
8. सिंचाई की दो आधुनिक विधियों के नाम लिखिए। 2
- Write the names of two modern methods of irrigation.
9. कार्बन तत्व ऑक्सीजन गैस से क्रिया कर कार्बन डाई ऑक्साइड गैस बनाता है। समीकरण लिखिए। 2
- Reacting with oxygen carbon element forms carbon-dioxide gas. Write the equation.
10. श्वेत रुधिर कणिकाओं को सैनिक कणिकाएँ क्यों कहते हैं ? 2
- Why are white blood cells called soldier cells ?
11. बेकार पड़ी प्लास्टिक की बोतल से आपके द्वारा निर्मित सजावट की वस्तु का चित्र बनाइए। 2
- Draw a decorating thing made by you from waste plastic bottle.

निम्नलिखित प्रश्नों के उत्तर 5–6 लाइनों में लिखिए–

**Answers the following questions in 5-6 lines each -**

12. सोनू ने अपनी माताजी को नींबू के शर्बत को पीतल के पात्र में रखने के लिए मना किया। बताइए, पीतल के पात्र की जगह किस पात्र का उपयोग करना चाहिए तथा क्यों ? 4
- Sonu asked his mother not to keep the lemon syrup in a brass-pot. Explain which pot should be used in place of brass-pot ? And why ?
13. मलेरिया रोग से बचाव के कोई चार उपाय लिखिए। 4
- Write any four precautions to avoid malaria disease.

14. अपने दैनिक जीवन में भी हम ऊर्जा को एक रूप से दूसरे रूप में बदलते हुए देखते हैं। इसके कोई चार उदाहरण दीजिए। 4

We see the transformation of energy from one form to another form in our daily life. Write any four such examples.

15. पूजा ने अपनी कक्षा 8 की अंक तालिका इंटरनेट से प्राप्त की है। आप इंटरनेट का उपयोग और किन-किन क्षेत्रों में कर सकते हैं? 4

Pooja has received her marksheet of 8<sup>th</sup> class by internet. In which other fields you can use internet ?

16. दूर दृष्टि से पीड़ित व्यक्ति के चश्मे में उत्तल लेंस का उपयोग करते हैं। किन्हीं चार प्रकाशीय उपकरणों के नाम लिखिए जिनमें उत्तल लेन्स का उपयोग करते हैं। 4

The convex lens is used in spectacles of the sufferer from long sight-illness. Write the names of any four optical instruments in which the convex lens is used.

17. निम्नलिखित ध्वनियों में से प्रबल व क्षीण ध्वनियों को छोटकर सारणीबद्ध कीजिए – 4  
घुँघरू, बाँसुरी, ढोल, शेर की दहाड़।

Separate the following sounds in strong and weak sounds and tabulate them. –

Ghungharu, flute (bansuri), drum, roar of lion

18. लघु पथन (शोर्ट सर्किट) के क्या-क्या कारण हो सकते हैं? कोई दो कारण लिखिए। (2+2) 4

What may be the causes of short circuit ? Write any two causes.

19. स्वच्छ भारत अभियान से आप क्या समझते हैं तथा दुपहिया वाहन चलाते समय हेलमेट का उपयोग क्यों जरूरी है? (2+2) 4

What do you mean by Clean India campaign and why is it necessary to use helmet while driving the two wheelers ?

20. रक्तदान से शरीर में कमजोरी आती है। इस भ्रान्ति के संबंध में अपने विचार लिखिए। 4

There is weakness in our body after donating blood. Write your views about this delusion.

21. एक क्रिया कलाप द्वारा समझाइए कि ऑक्सीजन की उपस्थिति दहन के लिए आवश्यक है। 4

Show by an activity that oxygen is necessary for combustion.

प्रश्न संख्या 22 से 25 तक के उत्तर 50 से 80 शब्दों में लिखिए—

Answers the following questions in 50 to 80 words each –

22. चक्रवात आने पर गीले स्विच और नीचे गिरे या झुके बिजली के तारों को छूने से कोई प्रभाव नहीं पड़ता है। आप इससे सहमत हैं या नहीं ? आपके विचार तर्क सहित लिखिए। 6

During the cyclon, touching wet switch and hanging or bending down wire have no effect. Do you agree with this statement or not ? Write your views.

23. निम्नलिखित में से संक्रामक व असंक्रामक रोगों को पहचान कर श्रेणी बद्ध कीजिए तथा संक्रामक व असंक्राम रोगों में अन्तर स्पष्ट कीजिए – (4+2) 6

सर्दी—जुकाम, क्षय रोग, केन्सर, जोड़ों का दर्द, टाइफाइड, हैजा, हृदया घात, एसिडिटी।

Categorized the following diseases in the communicable and non-communicable diseases and Identify and write differentiate between them.

Cold and influenza, tuberculosis (TB), cancer, pain in joints, typhoid, cholera, heart-attack, acidity.

अथवा

नीचे कुछ पादपों व जन्तुओं के नाम दिये गए हैं। उनको विलुप्त प्रजातियों व संकटापन्न प्रजातियों में छांटकर सूचीबद्ध कीजिए एवं दोनों प्रजातियों में क्या अन्तर है? लिखिए।

गिद्ध, रोहिड़ा, जंगली कबूतर, साइकस, फोग या फोगड़ा, कोकिया कूकी, डोडो पक्षी, गोडावण

The names of some animals and plants are given below.

Separate and list them as extinct species and endangered species and differentiate between the two species.

Vulture, rohida, wild pigeon, saikas, fog or fogara, kokiya kuki, Dodo birds, gondavan.

24. नीचे दिए गए चित्र को देखकर निम्नलिखित प्रश्नों के उत्तर लिखिए—

2+2+2=6

Look at the picture given below and write the answers to the following questions :



चित्र : फैक्ट्रियों से निकलते हुए धुएँ का दृश्य

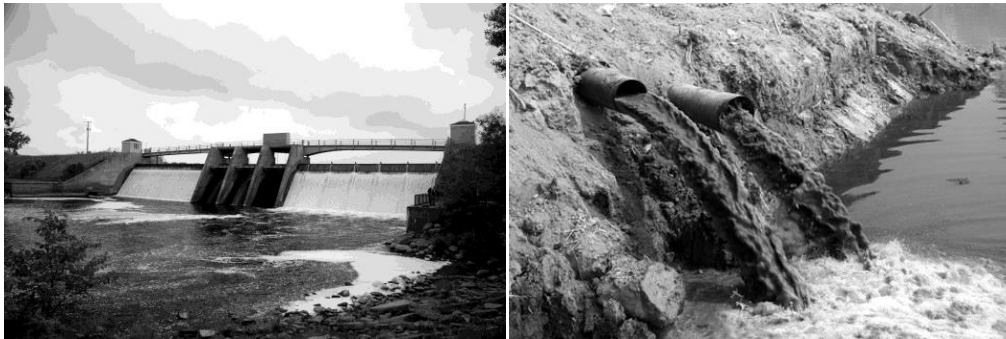
Figure : The view of the smoke coming out from factories

1. चिमनी से निकलकर धुआँ कहाँ जा रहा है ?  
Where is the smoke coming out from chimney going ?
2. आपके विचार से धुएँ में कौन-कौन सी गैसें हो सकती हैं ?  
By your view, which gases may present in the smoke ?
3. धुएँ से निकलने वाली गैसों पर नियन्त्रण कैसे करें कि वायु प्रदूषण नहीं फैल सके। इस हेतु अपने सुझाव लिखिए।  
How can we control the pollution caused by the gases coming out of smoke ? Write your suggestions for it.

अथवा Or

नीचे दिए गए चित्र को देखकर निम्नलिखित प्रश्नों के उत्तर लिखिए—

Look at the picture given below and write the answers to the following questions—



चित्र—कल कारखानों से निकलता दूषित जल, नदी, नालों/तालाबों में मिल रहा है

Figure : The polluted water coming out from factories is getting into river/drains/ ponds

1. चित्र में कल-कारखानों से दूषित जल निकल कर नदी/नालों/तालाबों में मिल रहा है। इसके क्या दुष्परिणाम होंगे? लिखिए—

In the picture, the polluted water coming out from factories is getting into river/drains/ponds. What will it harmful effects? write

2. कल-कारखाने से निकलते दूषित जल को शुद्ध करने के क्या-क्या तरीके हो सकते हैं? अपने सुझाव लिखिए।

What can the ways be to purify polluted water coming out of factories? Write your suggestions.

3. कल-कारखानों के मालिक ऐसी क्या योजना बनाएँ कि प्रदूषित जल को नदी, नालों, तालाबों में मिलने से रोक सकें। आप योजना को क्रमबद्ध रूप से लिखिए।

What plan should be made by owners of factories to check the polluted water getting into rivers, drains and ponds ? Write the plan in proper order.

25. भारत द्वारा प्रक्षेपित कृत्रिम उपग्रहों की सूची बनाते हुए उनका उपयोग लिखिए।

6

Making a list of artificial satellites projected by India, write their uses.

**अथवा OR**

विद्युत धारा के ऊष्मीय प्रभाव पर आधारित किन्हीं चार उपकरणों के नाम तथा उनके उपयोग लिखिए।

Write the names and uses of any four instruments based on the heating effect of electric current.